

Connecteurs et Embases Video Panneaux 19" BNC et série D

Prolongateur BNC HD 75 Ω : BCJ-J



BCJ-J

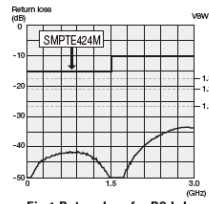
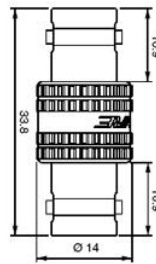
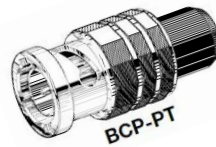
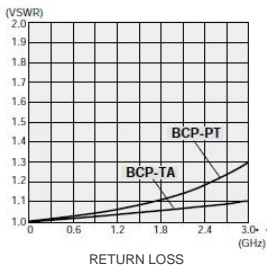


Fig.1 Return loss for BCJ-J

Caractéristiques techniques

Impédance :	75 Ω
Return loss / DC à 3GHZ:	> 26dB
Corps :	Laiton (nickel)
Contact central :	Cuivre Beryllium (or)
Diélectrique :	PTFE
Resistance d'isolement (500 VDC) :	> 1000 MΩ
Resistance contact central :	< 6 mΩ
Resistance contact externe :	< 3 mΩ

Bouchon BNC 75 Ω : BCP-PT



BCP-PT

Caractéristiques techniques

Impédance :	75 Ω
Return loss / DC à 1,5 GHZ:	>26dB
Resistance de terminaison	75Ω ¼ Watt
Corps :	Laiton (nickel)
Contact central :	Cuivre Beryllium (or)
Diélectrique :	PTFE
Resistance d'isolement (500 VDC) :	> 1000 MΩ
Resistance contact central :	< 6 mΩ
Resistance contact externe :	< 3 mΩ

Bouchon BNC HD 75 Ω : BCP-TA



BCP-TA

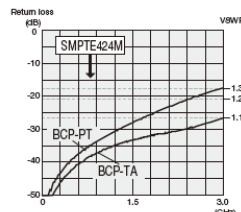
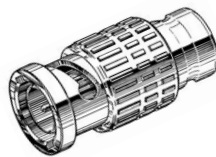


Fig.2 Return loss for BCP-PT, BCP-TA

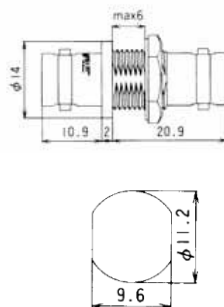
Caractéristiques techniques

Impédance :	75 Ω
Return loss / DC à 3 GHZ:	> 26 dB
Resistance de terminaison	75Ω ¼ Watt / 1%
Corps :	Laiton (nickel)
Contact central :	Cuivre Beryllium (or)
Diélectrique :	PTFE
Resistance d'isolement (500 VDC) :	> 1000 MΩ
Resistance contact central :	< 6 mΩ
Resistance contact externe :	< 3 mΩ

Traversée BNC HD 75 Ω : BCJ-JR



BCJ-JR



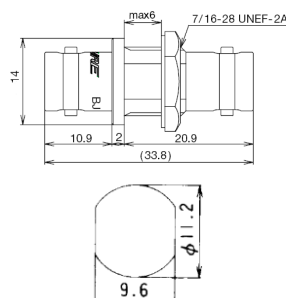
Caractéristiques techniques

Impédance :	75 Ω
Return loss / DC à 2GHZ:	> 26dB
Corps :	Laiton (nickel)
Contact central :	Cuivre Beryllium (or)
Diélectrique :	PTFE
Resistance d'isolement (500 VDC) :	> 1000 MΩ
Resistance contact central :	< 6 mΩ
Resistance contact externe :	< 3 mΩ

Traversée BNC 50 Ω : BJ-JR



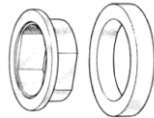
BJ-JR



Caractéristiques techniques

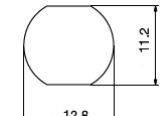
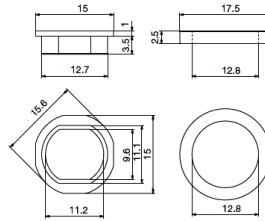
Impédance :	50 Ω
Return loss / DC à 2GHZ:	> 26dB
Corps :	Laiton (nickel)
Contact central :	Cuivre Beryllium (or)
Diélectrique :	PTFE
Resistance d'isolement (500 VDC) :	> 1000 MΩ
Resistance contact central :	< 6 mΩ
Resistance contact externe :	< 3 mΩ

Bague d'isolation : IU-7/16



IU-7/16

6 couleurs : blanc, rouge, jaune, vert, bleu, noir



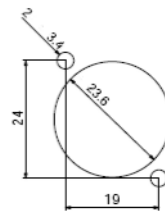
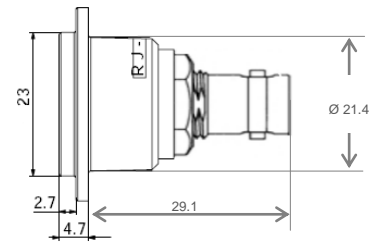
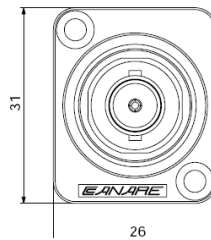
Plan de découpe

Embase BNC / BNC HD 75Ω : BCJ-JRUD



BCJ-JRUD

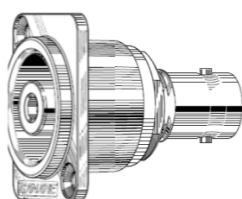
Application
SMPTE 259M & 292M
HDTV
Serial Digital vidéo



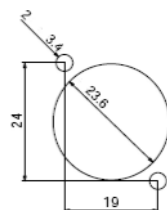
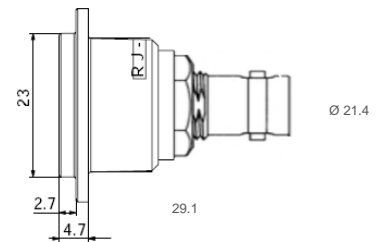
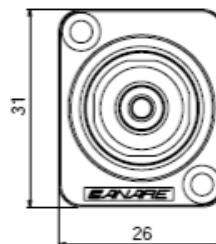
- Embase BNC femelle – BNC femelle
- Contact central en bronze beryllium (plaqué or)
- VSWR : >26dB DC à 2 Ghz
- Format type D

Référence	Description	
BCJ-JRUD	BNC vers BNC	
BCJ-JRUDB	BNC vers BNC - Noir	Sur demande

Embase RCA/BNC HD 75Ω : RJ-BCJ-JRUD



RJ-BCJ-JRUD



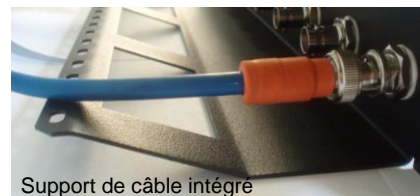
- Embase RCA femelle – BNC femelle
- Format type D
- VSWR : < 1.1 à 50 Mhz
- Couleur fiche RCA au choix : Blanche, Bleue, rouge, jaune, verte.

Référence	Description	
RJ-BCJ-JRUD	RCA femelle vers BNC	
RJ-BCJ-JRUDB	RCA femelle vers BNC – Boîtier Noir	Sur demande

Panneaux 19 " BNC HD 75 Ω



Ces Panneaux 19" sont pré-équipés de BNC HD, BCJ-JR isolées et de portes étiquettes 10mm. Ils sont proposés avec ou sans porte câble intégré. Les panneaux sont réalisés en tôle d'acier 12/10 avec peinture époxy noire et renfort par retour de 10 mm.



Référence	Format	Equipement	Accessoires
PA191-BNC-112	19" x 1U	1 x 12 BNC 75Ω	1 porte-étiquette
PA191SC-BNC-112	19" x 1U	1 x 12 BNC 75Ω	1 porte-étiquette et 1 porte-câble intégré
PA191-BNC-116	19" x 1U	1 x 16 BNC75Ω	1 porte-étiquette
PA191SC-BNC-116	19" x 1U	1 x 16 BNC 75Ω	1 porte-étiquette et 1 porte-câble intégré
PA191-BNC-120	19" x 1U	1 x 20 BNC75Ω	1 porte-étiquette
PA191SC-BNC-120	19" x 1U	1 x 20 BNC75Ω	1 porte-étiquette et 1 porte-câble intégré
PA191-BNC-124	19" x 1U	1 x 24 BNC 75Ω	1 porte-étiquette
PA191SC-BNC-124	19" x 1U	1 x 24 BNC75Ω	1 porte-étiquette et 1 porte-câble intégré
PA192-BNC-212	19" x 2U	2 x 12 BNC75Ω	2 portes-étiquettes
PA192SC-BNC-212	19" x 2U	2 x 12 BNC75Ω	2 portes-étiquettes et 1 porte-câble intégré
PA192-BNC-216	19" x 2U	2 x 16 BNC75Ω	2 portes-étiquettes
PA192SC-BNC-216	19" x 2U	2 x 16 BNC 75Ω	2 portes-étiquettes et 1 porte-câble intégré
PA192-BNC-220	19" x 2U	2 x 20 BNC 75Ω	2 portes-étiquettes
PA192SC-BNC-220	19" x 2U	2 x 20 BNC 75Ω	2 portes-étiquettes et 1 porte-câble intégré
PA192-BNC-224	19" x 2U	2 x 24 BNC 75Ω	2 portes-étiquettes
PA192SC-BNC-224	19" x 2U	2 x 24 BNC 75Ω	2 portes-étiquettes et 1 porte-câble intégré
<i>Autres Formats sur demande</i>			

Panneaux 19 " BNC 50 Ω

Ces Panneaux sont pré-équipés de BNC 50Ω , BJ-JR isolées et de portes étiquettes 10mm. Ils sont proposés avec ou sans porte câble intégré.

Référence	Format	Equipement	Accessoires
PA191-BNC50-112	19" x 1U	1 x 12 BNC 50Ω	1 porte-étiquette
PA191SC-BNC50-112	19" x 1U	1 x 12 BNC 50Ω	1 porte-étiquette et 1 porte-câble intégré
PA191-BNC50-116	19" x 1U	1 x 16 BNC50Ω	1 porte-étiquette
PA191SC-BNC50-116	19" x 1U	1 x 16 BNC 50Ω	1 porte-étiquette et 1 porte-câble intégré
PA191-BNC50-120	19" x 1U	1 x 20 BNC50Ω	1 porte-étiquette
PA191SC-BNC50-120	19" x 1U	1 x 20 BNC50Ω	1 porte-étiquette et 1 porte-câble intégré
PA191-BNC50-124	19" x 1U	1 x 24 BNC 50Ω	1 porte-étiquette
PA191SC-BNC50-124	19" x 1U	1 x 24 BNC50Ω	1 porte-étiquette et 1 porte-câble intégré
<i>Autres Formats sur demande</i>			

Panneaux 19" pour embases série D

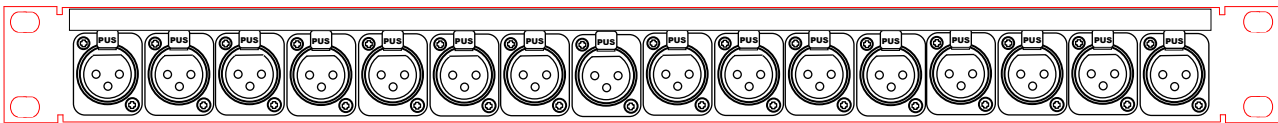
Ces Panneaux 19" sont pré-équipés sur demande d'embases série D type BNC, BCJ-JRUD, RCA RJ-BCJRUD, XLR, HDMI, RJ45, ou d'embase Microline audio Ghielmetti .

Un porte-étiquette 8 mm permet de réaliser les marquages.
Les Panneaux sont réalisés en tôle d'acier 12/10 avec peinture époxy noire et renfort par retour de 10 mm avec porte câble intégrés.

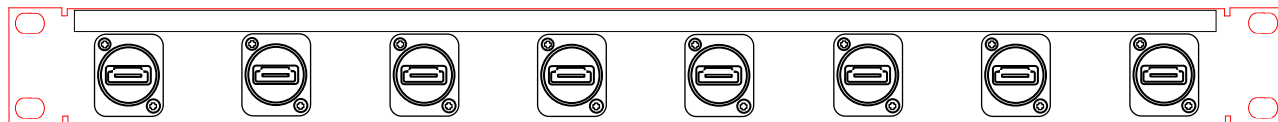


Panneau 19" x 1U série D

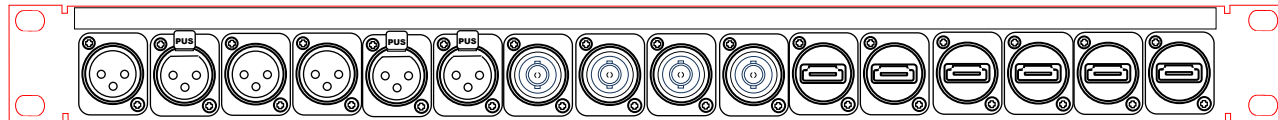
Panneau 19"X1U équipé de 16 XLR Femelle



Panneau 19"X1U équipé de 8 embases HDMI



Panneau 19"X1U équipé de 16 embases XLRF, XLRM, BNC, HDMI



Référence	Format	Équipement	Accessoires
PA191-XLRF-112	19" x 1U	1 x 12 XLR F à souder	1 porte-étiquette
PA191SC-XLRF-12	19" x 1U	1 x 12 XLR F à souder	1 porte-étiquette et 1 porte-câble intégré
PA191-XLRM-112	19" x 1U	1 x 12 XLR M à souder	1 porte-étiquette
PA191SC-XLRM-12	19" x 1U	1 x 12 XLR M à souder	1 porte-étiquette et 1 porte-câble intégré
PA191-XLRF-116	19" x 1U	1 x 16 XLR F à souder	1 porte-étiquette
PA191SC-XLRF-116	19" x 1U	1 x 16 XLR F à souder	1 porte-étiquette et 1 porte-câble intégré
PA191-XLRM-116	19" x 1U	1 x 16 XLR M à souder	1 porte-étiquette
PA191SC-XLRM-116	19" x 1U	1 x 16 XLR M à souder	1 porte-étiquette et 1 porte-câble intégré
PA191-HDMIF-108	19" x 2U	1 x8 HDMI F/ HDMI F	2 portes-étiquettes
PA192SC-HDMIF-108	19" x 2U	1 x8 HDMI F/ HDMI F	2 portes-étiquettes et 1 porte-câble intégré
PA191-HDMIF-112	19" x 2U	1 x12 HDMI F/ HDMI F	2 portes-étiquettes
PA192SC-HDMIF-112	19" x 2U	1 x12HDMI F/ HDMI F	2 portes-étiquettes et 1 porte-câble intégré
PB191-112D	19" x 1U	12 perçages série D	
PB191SC-112D	19" x 1U	12 perçages série D	1 porte-câble intégré
PB191-116D	19" x 1U	16 perçages série D	
PB191SC-116D	19" x 1U	16 perçages série D	1 porte-câble intégré
PB192-216D	19" x 1U	2x16 perçages série D	
PB192SC-216D	19" x 1U	2x16 perçages série D	1 porte-câble intégré
Autres Formats et équipements sur demande			